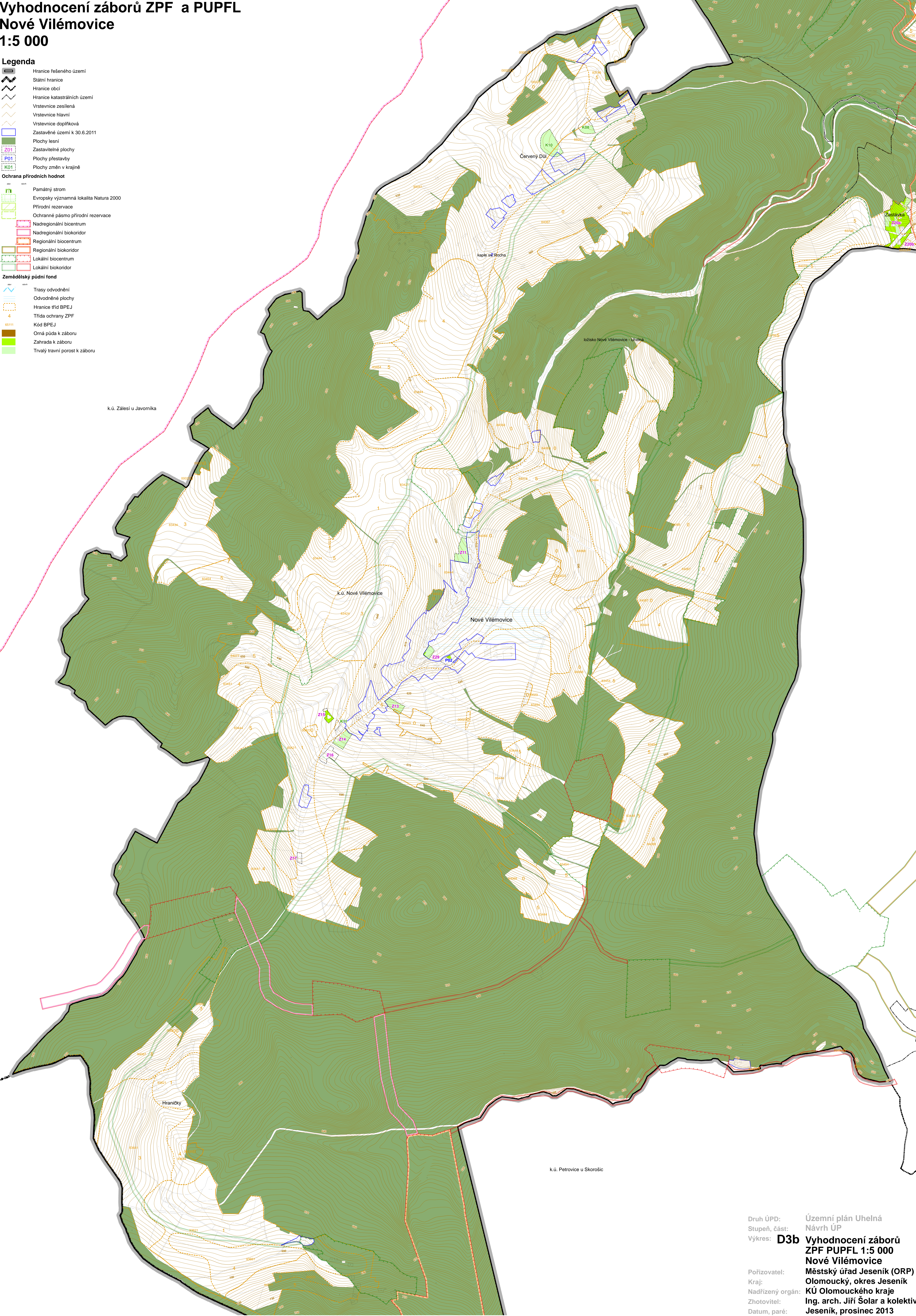


Vyhodnocení záborů ZPF a PUPFL
Nové Vilémovice
1:5 000

- Legenda**
- Hranice řešeného území
 - Státní hranice
 - Hranice obcí
 - Hranice katastrálních území
 - Vrstevnice zesílená
 - Vrstevnice hlavní
 - Vrstevnice doplňková
 - Zastavěné území k 30.6.2011
 - Plochy lesní
 - Zastavitelné plochy
 - Plochy přestavby
 - Plochy změn v krajině

- Ochrana přírodních hodnot**
- Památný strom
 - Evropsky významná lokalita Natura 2000
 - Přírodní rezervace
 - Ochranné pásmo přírodní rezervace
 - Nadregionální biocentrum
 - Nadregionální biokoridor
 - Regionální biocentrum
 - Regionální biokoridor
 - Lokální biocentrum
 - Lokální biokoridor

- Zemědělský půdní fond**
- Trasy odvodnění
 - Odvodňené plochy
 - Hranice tříd BPEJ
 - Třída ochrany ZPF
 - Kód BPEJ
 - Orná půda k záboru
 - Zahrada k záboru
 - Trvalý travní porost k záboru



Druh ÚPD: Územní plán Uhelná
Stupeň, část: Návrh ÚP
Výkres: **D3b** Vyhodnocení záborů
ZPF PUPFL 1:5 000
Nové Vilémovice
Pořizovatel: Městský úřad Jeseník (ORP)
Kraj: Olomoucký, okres Jeseník
Nadřízený orgán: KÚ Olomouckého kraje
Zhotovitel: Ing. arch. Jiří Šolár a kolektiv
Datum, paré: Jeseník, prosinec 2013